

深圳市罗湖区人民法院司法警察体能训练室工程项目

室内装饰设计

施工图

专业：电气专业

(2026年05月提交)



深圳市金凤凰装饰工程有限公司
SHENZHEN GOLD PHOENIX DECORATION ENGINEERING CO., LTD.

电气设计说明

一、设计依据:

1、各相关专业提供的技术资料和要求

《建设单位提供的设计依据和要求

《建筑设计防火规范》GB50016-2014(2018版)

《供配电系统设计规范》(GB50052-2009)

《建筑防火通用规范》GB55037-2022

《通用用电设备配电设计规范》(GB50055-2011)

《消防设施通用规范》GB55036-2022

《建筑照明设计标准》GB/T50034-2024

2. 施工单位必需按照设计图纸及国家颁布的有关施工规范要求进行施工。

施工开始前应认真熟悉图纸,如发现问题,应及时通知设计部门进行处理。

3. 所有使用的产品灯具,开关,插座,导线等电气装置应符合国家标准,采用得到国家认证的厂家产品。

4. 电气设备安装及线路施工应与装饰施工密切配合,做好预留预埋工作。

二、工程概况及设计内容:

1、本设计范围:深圳市罗湖区人民法院司法警察体能训练室工程项目室内装修项目照明配电系统,本弱电系统仅为管线预留及示意,系统待专业弱电公司深化。

三、供配电系统:

1. 室内照明插座供电电源为交流220/380V,采用TN-S系统配电。

2. 各配电箱电源从各层强电井接入。

四、线路敷设方法:

1. 照明及插座线路由配电箱引出,沿金属防火槽及镀锌电线管敷设。

2. 除事故照明线路采用NH耐火型电缆、导线外,其它线路均采用普通铜芯电缆或电线。

导线型号	单芯导线 穿管根数	电线穿套接扣压式薄壁钢管KBG或套接紧定式钢管JDG(mm)													
		导线截面 (mm ²)													
450/750V		1.0	1.5	2.5	4	6	10	16	25	35	50	70	95	120	
BV BV-105 ZR-BV NH-BV WDZ-BYJ WDZN-BYJ	2							20	25				40	50	
	3		16					25				40			
	4							32			40				
	5				20						50				
	6					25									
	7							40							
	8								32		50				

平面图中敷设方式符号说明:

MR--线路用金属线槽敷设

CT--线路用金属桥架敷设

SC--线路镀锌钢管敷设

TC--线路镀锌电线管敷设

SR--线路用金属线槽敷设

WE--线路沿墙面明敷

WC--线路暗敷设在墙内

FC--线路暗敷设在地面内

CC--线路暗敷设在顶板内

SCE--线路明敷设在天花造型内

五、设备安装方式及高度(底边距地)

1. 竖井内配电箱 电表箱明装。位置、高度视安装检修及抄表方便等因素确定。

2. 走廊梯间,设备间配电箱暗装1.4米;各办公室,会议室配电箱暗装1.8米。

4. 楼梯及走廊的红外感应或声控开关暗装,距顶 0.3 米或吸顶安装。

5. 在卫生间安装的插座须距淋浴间的门边0.6米以上,无淋浴间距喷头1.2米。在阳台,卫生间安装的插座均应加防溅盖板。安装距地1.8米及以下的插座均应选用安全型。

6. 出口指示灯安装于门框上方或吊装距地 2.2~2.5 米;走廊及楼梯间诱导灯距地0.5米,暗装。

六、接地及等电位连接

全系统采用TN-S系统。干线选五芯或三芯电缆。本工程防雷与接地系统主体已在土建工程中完成,本设计仅作补充:

1. 凡电气设备正常时不带电的金属外壳,穿线金属管、金属接线盒、桥架、支架等应做好电气连接并接地。

2. 插座的PE端子及所有灯具的金属底座应与专用的PE导线相连接,将卫生间内的金属给水管、金属排水管、金属热水管、金属浴盆、强排式燃气热水器金属外壳及电源插座 PE 线等分别用LEB 线与LEB 端子板相连接。

3. 带浴盆或淋浴的卫生间做局部等电位联结,局部等电位联结做法见《等电位联结安装》图册(02D501-2)

16页及有关页次。

七、节能措施及照明控制:

1. 选用高效节能灯具,支架灯、灯盘采用稀土三基色T5直管荧光灯(选用电子镇流器),吸顶灯、筒灯采用紧凑型电子荧光灯,悬挂灯采用带就地补偿的金属卤化物灯。

2. 所有灯具显色指数Ra>=80;并要求荧光灯,气体放电灯单灯就地补偿,要求补偿后的功率因数不小于0.90。

3. 照度及功率密度值按《建筑照明设计标准》GB/T50034-2024执行

4. 入户大堂、机房、设备房、宿舍内等处的照明采用就地设置照明开关控制,楼梯间、电梯厅、疏散通道

等处的照明采用自熄式节能开关控制。

5. 楼梯间及其前室,消防电梯间及其前室,疏散通道,主要出入口等场所的应急照明火灾时由火灾自动报警系统控制模块强制点亮。

6. 每个房间的灯的开关数不宜少于二个(只设置一个光源的除外),房间或场所装设有两列或多列灯具时,所控灯列宜与侧窗平行,以充分利用自然光。

八、其它

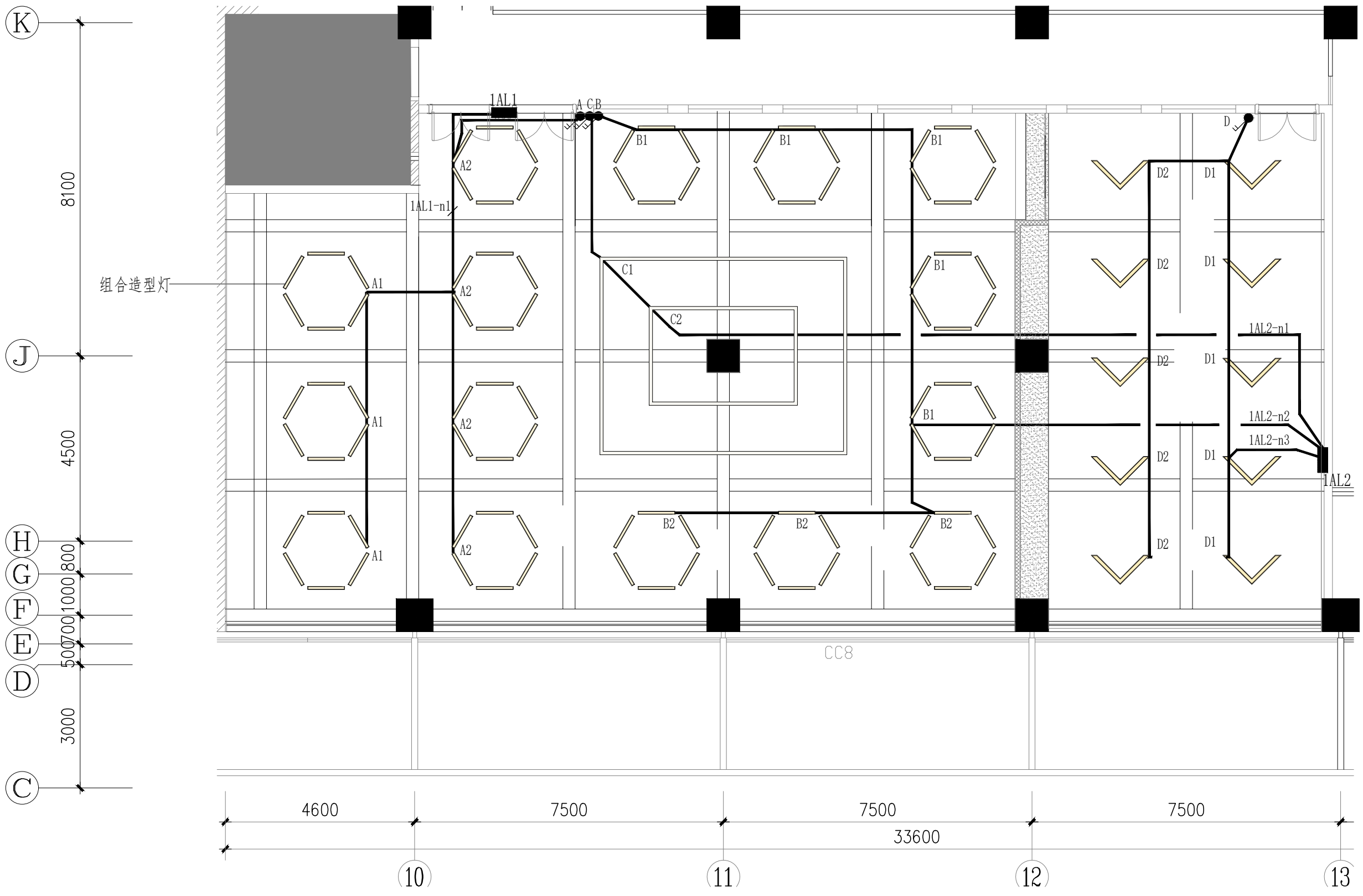
1. 凡本图未注明的做法,说明,及图例详见'建筑电气安装工程图集'。



NO.	REVISION

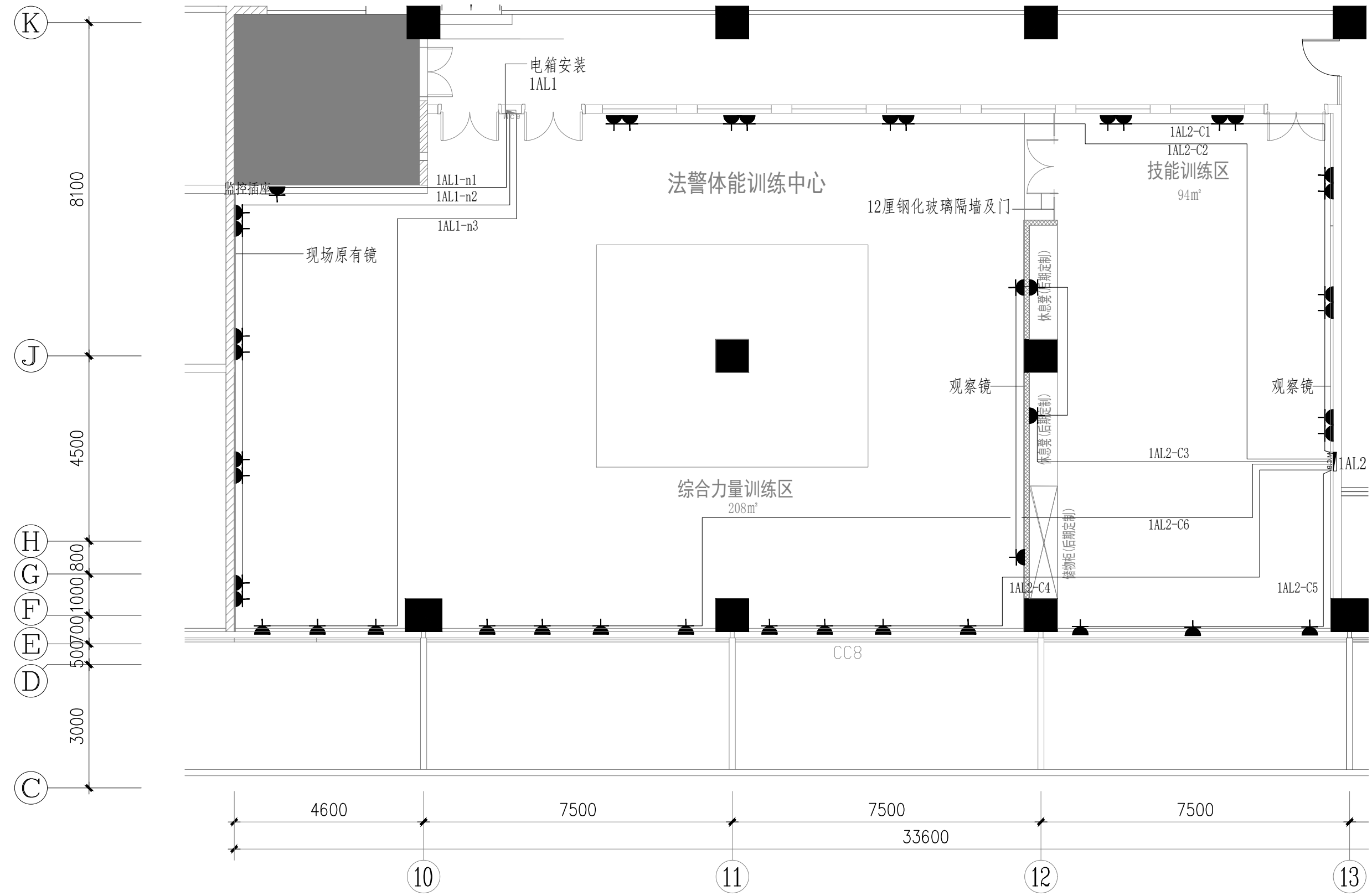
备注 NOTES
 1. 本图由设计部设计，未经设计部审核，不得随意更改。如有更改，须经设计部同意。
 2. 施工过程中，如发现与设计不符之处，应及时通知设计部，不得擅自更改。
 3. 本图仅供参考，不作为施工依据。

工号	PROJECT NO.
设计	DESIGNED BY 程金凤
项目负责人	PROJECT DIRECTOR 程金凤
绘图	DRAWN BY 程金凤
审核	APPROVED BY 程金凤
日期	DATE 2026.05
比例	SCALE A3@1:100
图号	DRAWING NO. DS-04



导线根数根据现场确定。(管径穿线根数按规范)
按明装管线要求敷设

照明平面图
SCALE 1:100



插座平面图

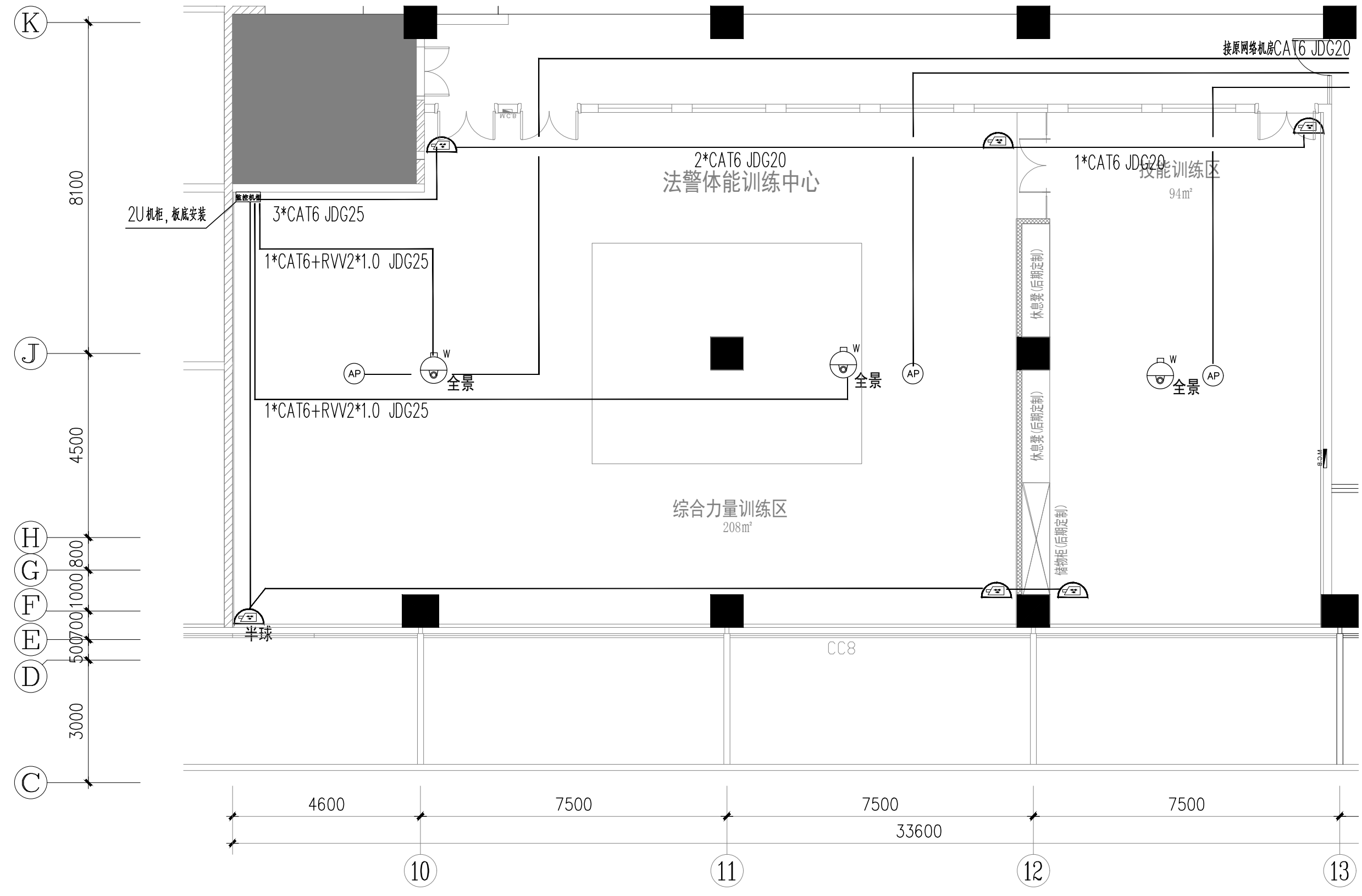
SCALE 1:100

按明装管线要求敷设

NO.	REVISION

备注 NOTES
 1. 除非本公司设计之专项说明，不得随意更改任何部分，如有更改，须经原设计单位同意，并由原设计单位出具变更单。
 2. 施工过程中，如发现任何与设计不符之处，应立即通知设计单位，不得擅自更改。
 3. 本图仅供参考，不作为施工依据。
 4. 未尽事宜，请洽设计单位。

工号	PROJECT NO.
设计	DESIGNED BY 程金凤
项目负责人	PROJECT DIRECTOR 程金凤
绘图	DRAWN BY 程金凤
审核	APPROVED BY 程金凤
日期	DATE 2026.05
比例	SCALE A3@1:100
图号	DRAWING NO. DS-07

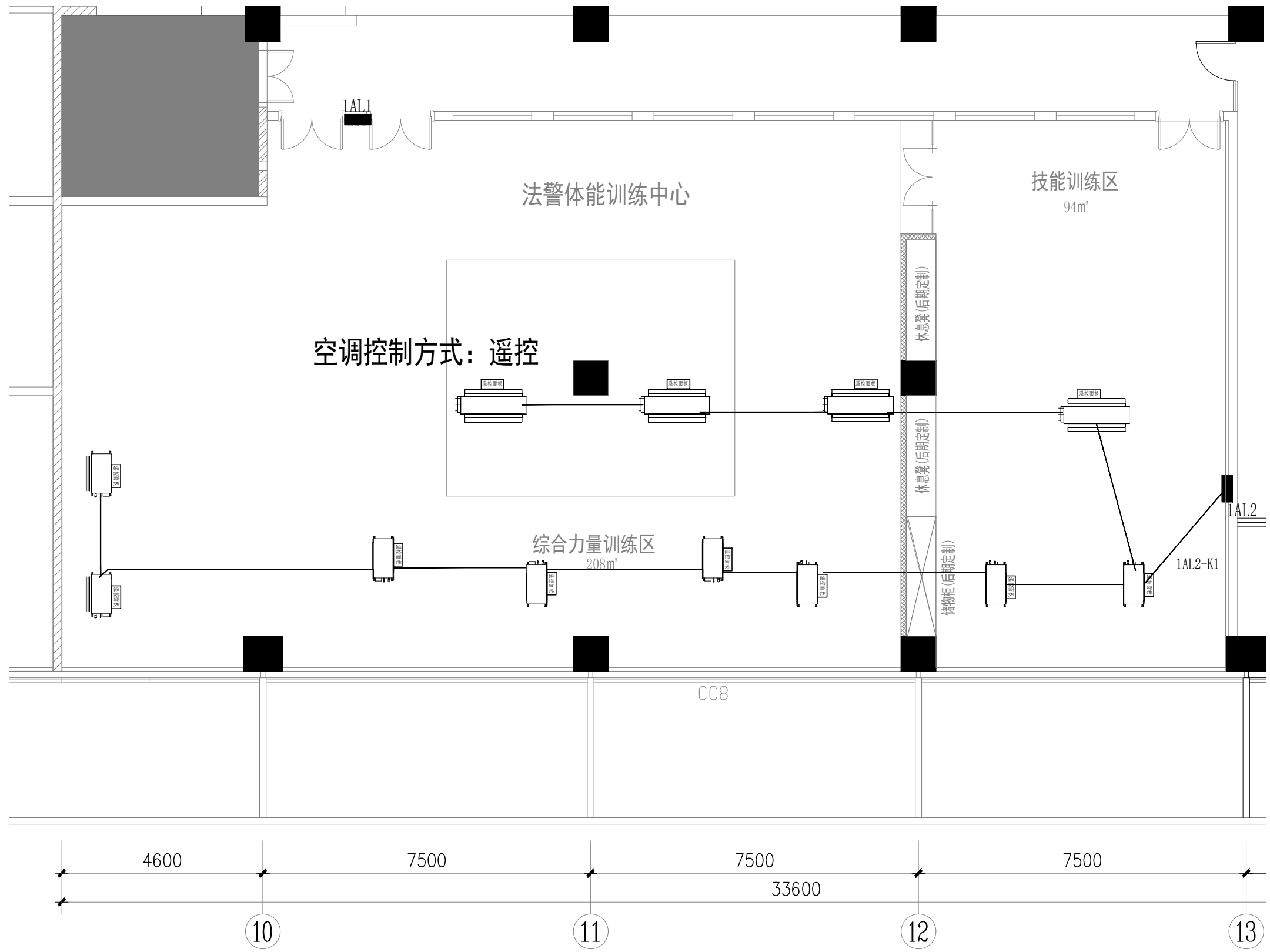


- ◎ 无线AP D CAT6-UTP
- ☐ 电话插座 T CAT6-UTP
- ☐ 数据插座 D CAT6-UTP
- 1. 综合布线(含电话线、六类线、有线电视电缆)敷设于线槽部分选用金属线槽沿墙、吊顶暗设,分支线选用JDG管沿墙、吊顶、地面暗设。
- 2. 电话线选用CAT6-UTP。
- 3. 数据线选用六类非屏蔽四对八芯双绞线。
- 4. 管槽中各线与管理按如下安装: 2-3根为20, 4-6根为25

弱电平面图

SCALE 1:100

K
 8100
 J
 4500
 H
 G
 F
 E
 D
 500 700 1000 800
 3000
 C



空调控制方式：遥控

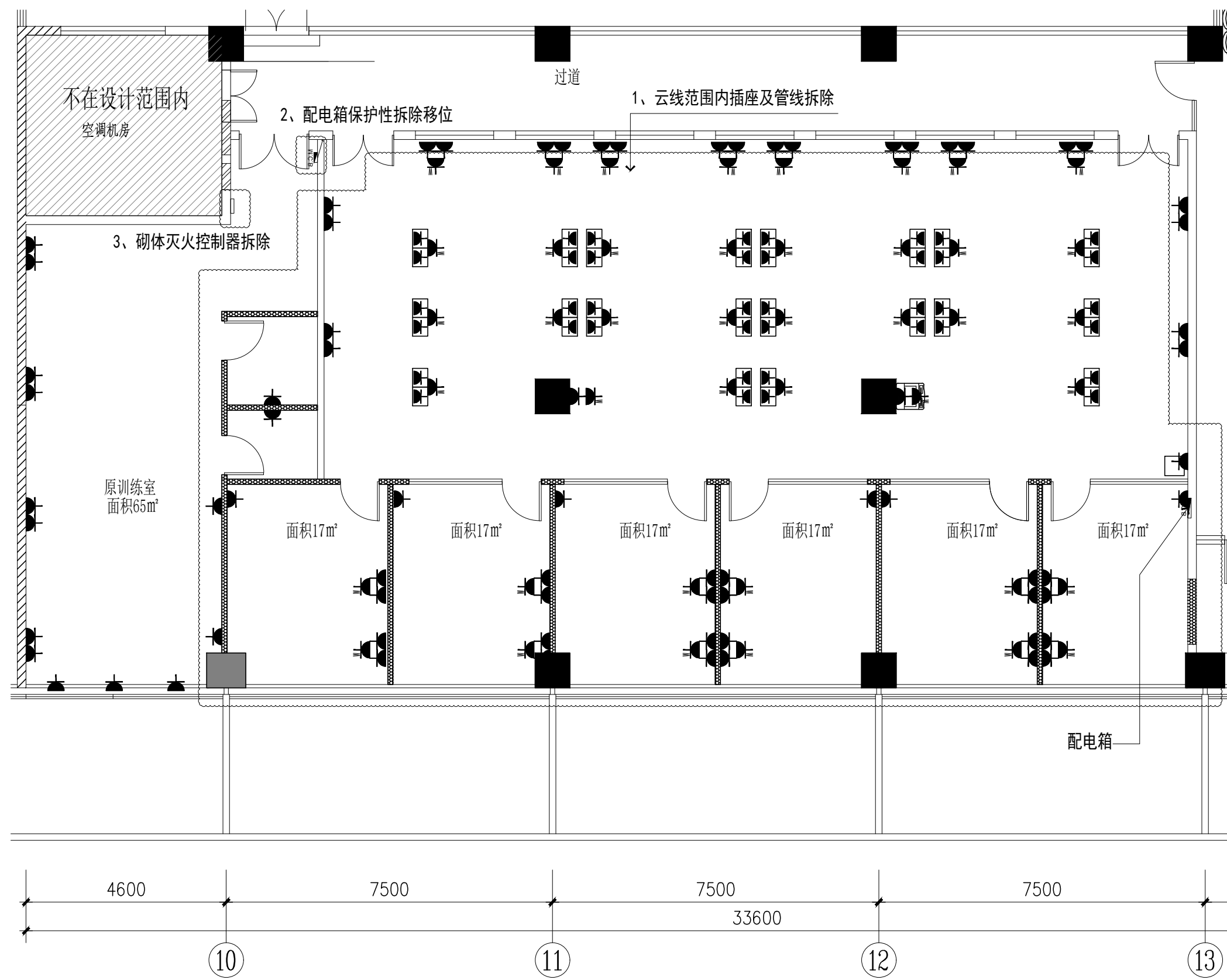
空调电平面图

SCALE 1:100

深圳市金凤凰装饰工程有限公司
 SHENZHEN GOLD PHOENIX DECORATION ENGINEERING CO., LTD.
 深圳市罗湖区人民法院司法警察体能训练室工程项目
 SHENZHEN GOLD PHOENIX DECORATION ENGINEERING CO., LTD.
 空调电平面图
 工程号 PROJECT NO.
 设计 DESIGNED BY
 项目负责人 PROJECT DIRECTOR
 绘图 DRAWN BY
 审核 APPROVED BY
 日期 DATE
 2026.05
 比例 SCALE
 A3@1:100
 图号 DRAWING NO.
 DS-08

工程号	PROJECT NO.
设计	DESIGNED BY
项目负责人	PROJECT DIRECTOR
绘图	DRAWN BY
审核	APPROVED BY
日期	DATE
比例	SCALE
图号	DRAWING NO.

CC-01



图标	名称
▤▤▤▤▤▤▤▤▤▤	100宽轻钢龙骨生态免漆板隔墙, 加隔音棉 (到板底)
▬▬▬▬▬▬▬▬▬▬	15mm钢化玻璃隔断

插座拆除平面图
SCALE 1:100

- 1、喷淋支管及喷头拆除，改为上喷；
- 2、烟感保护性拆除，移位到就近板底安装；
- 3、风机盘管及连接管保留，其它风管、风口全部保护性拆除；
- 4、天花灯具、监控、网络等全部保护性拆除。

K

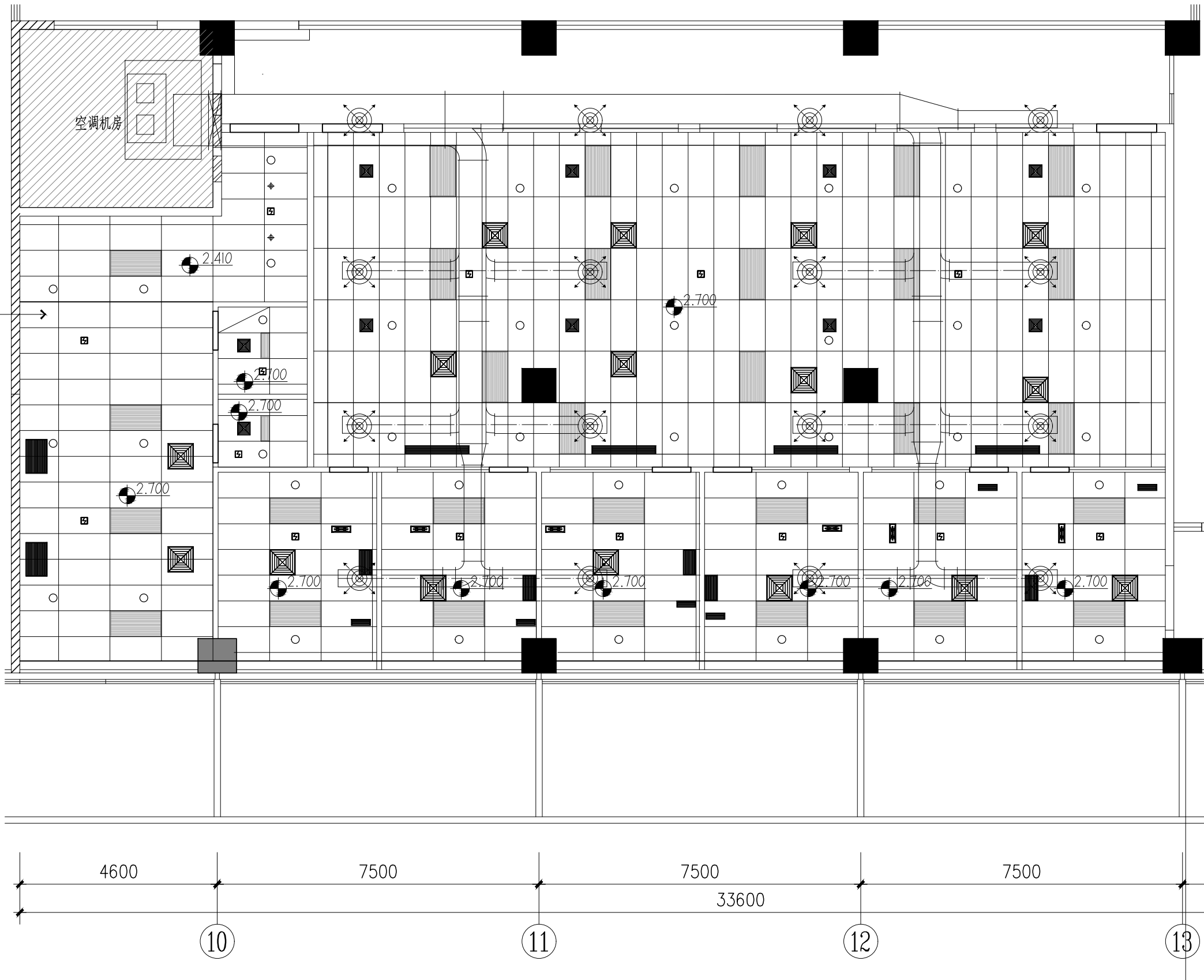
15100

H

G

F

E



图例	名称
	筒灯
	600*1200灯盘
	200*600灯盘
	烟感
	消防喷淋
	方形风口
	条形风口

说明：
所有风口尺寸按图中所示。

备注：
1、楼板底高为3.7m。

天花机电拆除图

SCALE 1:100

REVISION

NOTES
 1. 本图由设计部设计，未经设计部审核，不得随意修改。
 2. 施工过程中，如发现与设计不符之处，应及时通知设计部，不得擅自更改。
 3. 本图仅供参考，不作为施工依据。

PROJECT NO.

DESIGNED BY

PROJECT DIRECTOR

DRAWN BY

APPROVED BY

DATE

SCALE

DRAWING NO.

CC-02